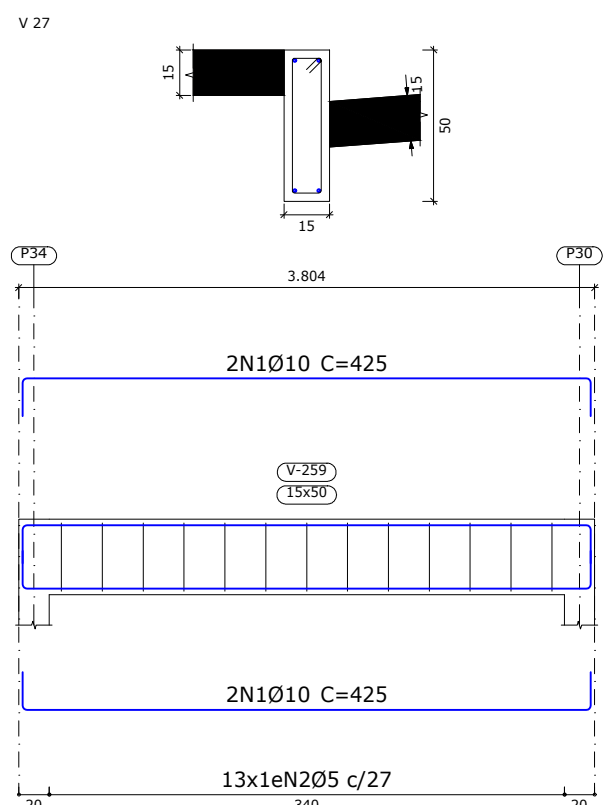
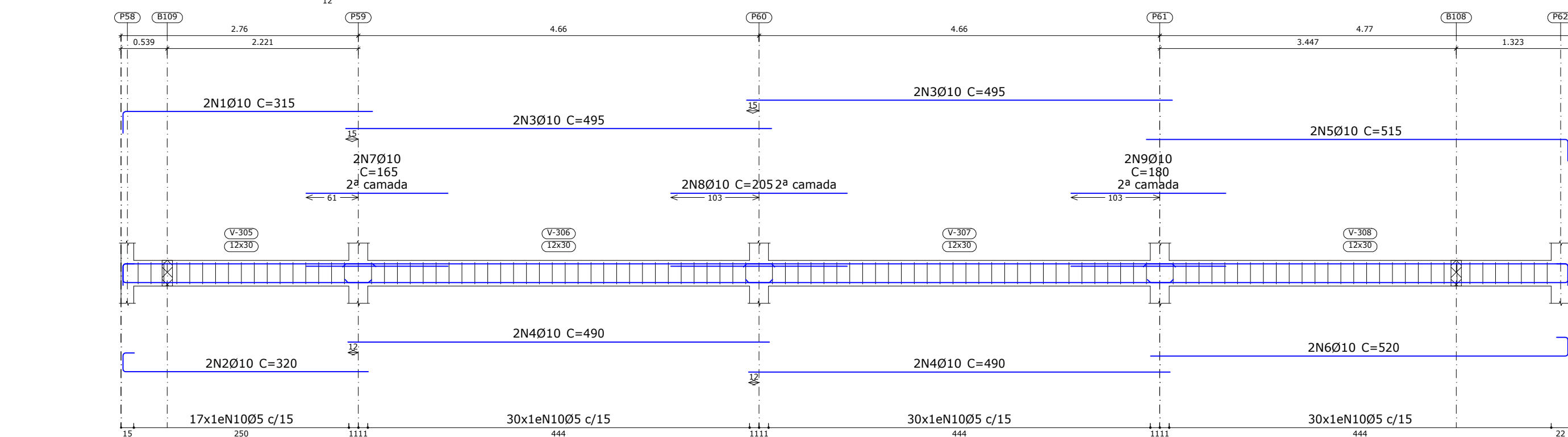
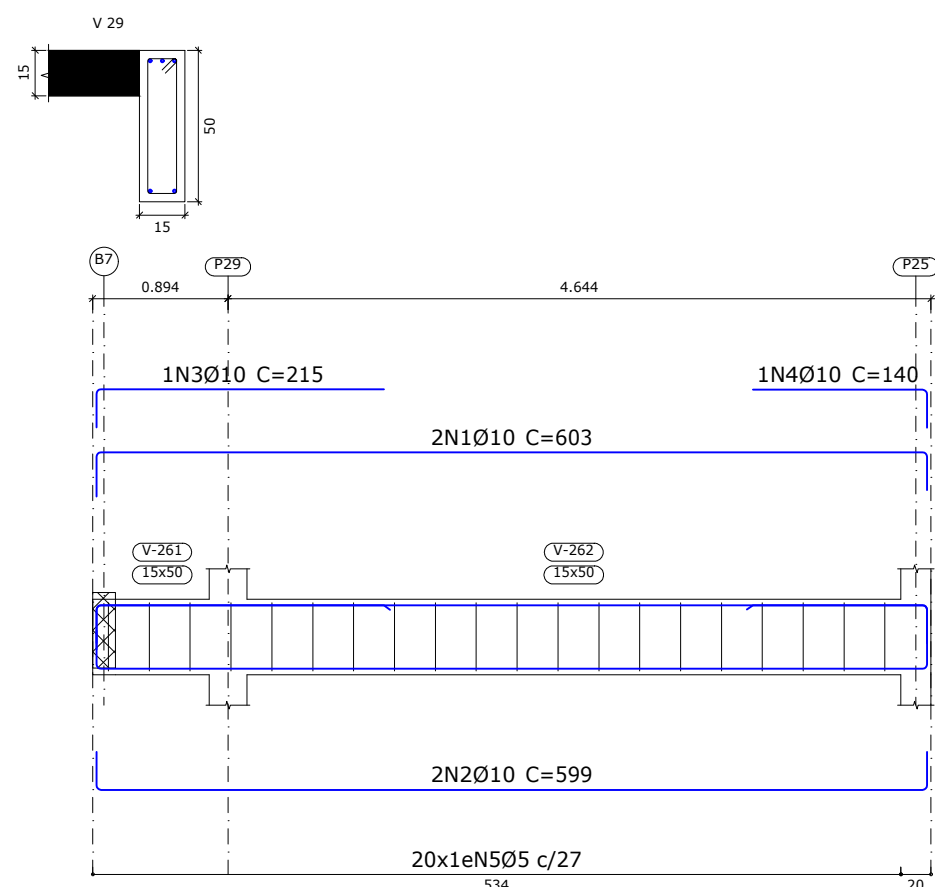
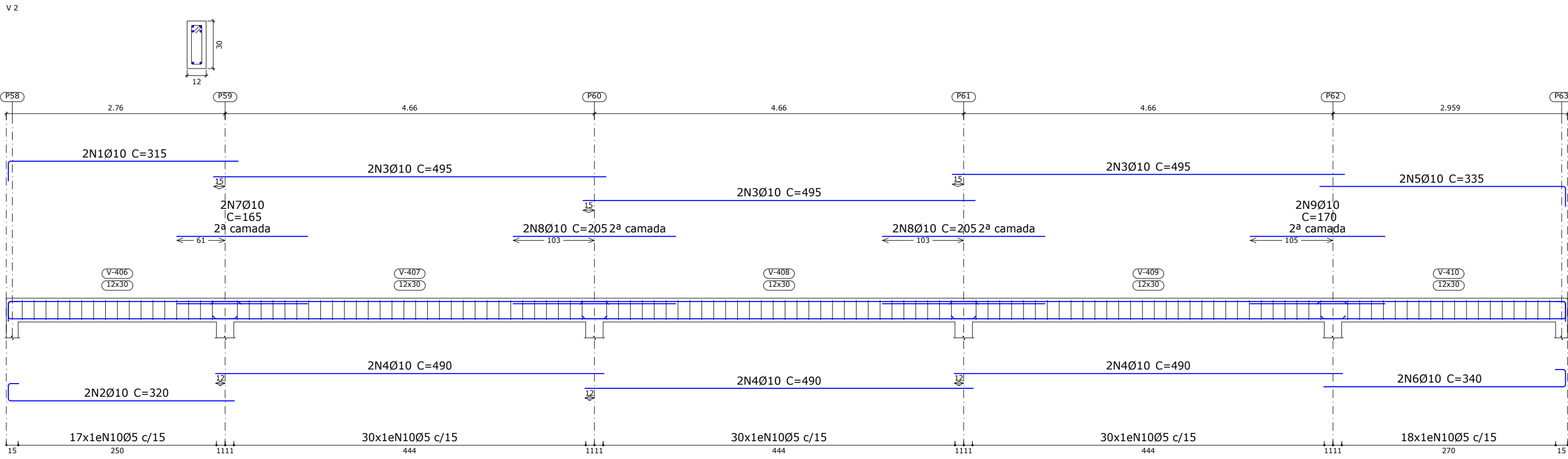


Nível Palco / Arqbandada 1 (0.63m)  
Desenho de vigas  
Concreto: C30, em geral  
Aço das barras: CA-50 e CA-60  
Aço dos estribos: CA-50 e CA-60  
Escala vigas 1:50  
Escala seções 1:25  
Escala aberturas 1:25



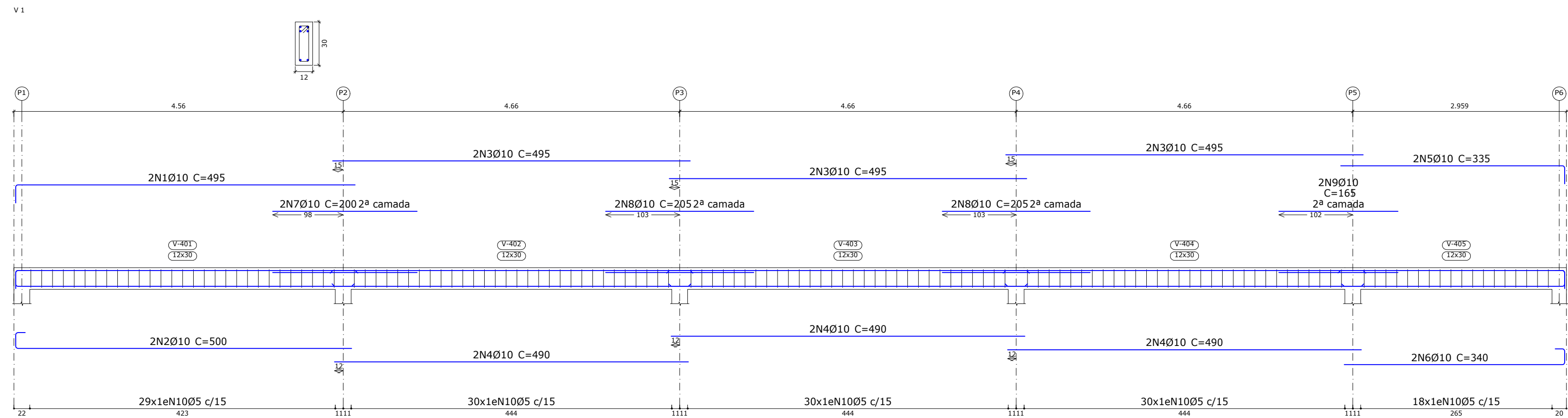
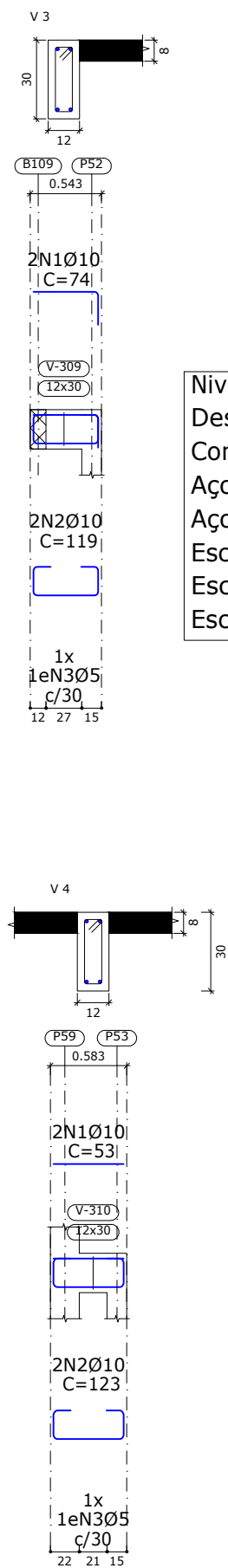
Resumo Aço	Comp. total	Peso+10%	Total
Desenho de vigas	(m)	(kg)	
CA-50 Ø10	181.7	123	123
CA-60 Ø5	154.8	27	27
Total			150

Nível cinta mureta (+1.63m)  
Desenho de vigas  
Concreto: C30, em geral  
Aço das barras: CA-50 e CA-60  
Aço dos estribos: CA-50 e CA-60  
Escala vigas 1:50  
Escala seções 1:25  
Escala aberturas 1:25



Resumo Aço	Comp. total	Peso+10%	Total
Desenho de vigas	(m)	(kg)	
CA-50 Ø6.3	5.4	1	577
Ø10	849.9	576	
CA-60 Ø5	893.2	154	154
Total			731

Nível Arquibancada 2 (+1.13m)  
Desenho de vigas  
Concreto: C30, em geral  
Aço das barras: CA-50 e CA-60  
Aço dos estribos: CA-50 e CA-60  
Escala vigas 1:50  
Escala seções 1:25  
Escala aberturas 1:25



Elemento	Pos.	Diam.	Q.	Esquema (cm)	Comp. (cm)	Total (cm)	CA-50 (kg)	CA-60 (kg)
V 26	1	Ø10	2	470	495	990	6.1	
	2	Ø10	2	485	490	980	6.0	
	3	Ø10	2	480	505	1010	6.2	
	4	Ø10	2	475	500	1000	6.2	
	5	Ø10	1	200	200	200	1.2	
	6	Ø10	1	115	140	140	0.9	
	7	Ø6.3	3	180	180	540	1.3	
	8	Ø5	33	10	118	3894	6.1	
Total+10%:							30.7	6.7
V 27	1	Ø10	4	375	425	1700	10.5	
	2	Ø5	13	10	118	1534	2.4	
Total+10%:							11.6	2.6
V 28	1	Ø10	4	523	573	2292	14.1	
	2	Ø5	19	10	118	2242	3.5	
Total+10%:							15.5	3.9
V 29	1	Ø10	2	549	603	1206	7.4	
	2	Ø10	2	549	599	1198	7.4	
	3	Ø10	1	190	215	215	1.3	
	4	Ø10	1	115	140	140	0.9	
	5	Ø5	20	10	118	2360	3.7	
Total+10%:							18.7	4.1
V 1	1	Ø10	2	245	270	540	3.3	
	2	Ø10	2	240	275	550	3.4	
	3	Ø10	4	495	495	1980	12.2	
	4	Ø10	4	490	490	1960	12.1	
	5	Ø10	2	365	390	780	4.8	
	6	Ø10	2	365	400	800	4.9	
	7	Ø10	2	155	155	310	1.9	
	8	Ø10	2	205	205	410	2.5	
	9	Ø10	2	180	180	360	2.2	
	10	Ø5	99	7	72	7128	11.2	
Total+10%:							52.0	12.3
V 2	1	Ø10	2	290	315	630	3.9	
	2	Ø10	2	285	320	640	3.9	
	3	Ø10	4	495	495	1980	12.2	
	4	Ø10	4	490	490	1960	12.1	
	5	Ø10	2	490	515	1030	6.3	
	6	Ø10	2	485	520	1040	6.4	
	7	Ø10	2	165	165	330	2.0	
	8	Ø10	2	205	205	410	2.5	
	9	Ø10	2	180	180	360	2.2	
	10	Ø5	107	7	72	7704	12.1	
Total+10%:							56.7	13.3
V 3	1	Ø10	2	49	74	148	0.9	
	2	Ø10	2	49	119	238	1.5	
	3	Ø5	1	10	72	72	0.1	
Total+10%:							2.6	0.1
V 4	1	Ø10	2	53	53	106	0.7	
	2	Ø10	2	49	123	246	1.5	
	3	Ø5	1	10	72	72	0.1	
Total+10%:							2.4	0.1
V 1	1	Ø10	2	470	495	990	6.1	
	2	Ø10	2	485	500	1000	6.2	
	3	Ø10	6	495	495	2970	18.3	
	4	Ø10	6	490	490	2940	18.1	
	5	Ø10	2	310	335	670	4.1	
	6	Ø10	2	305	340	680	4.2	
	7	Ø10	2	200	200	400	2.5	
	8	Ø10	4	205	205	820	5.1	
	9	Ø10	2	165	165	330	2.0	
	10	Ø5	137	7	72	9864	15.5	
Total+10%:							73.3	17.1
V 2	1	Ø10	2	290	315	630	3.9	
	2	Ø10	2	285	320	640	3.9	
	3	Ø10	6	495	495	2970	18.3	
	4	Ø10	6	490	490	2940	18.1	
	5	Ø10	2	310	335	670	4.1	
	6	Ø10	2	305	340	680	4.2	
	7	Ø10	2	165	165	330	2.0	
	8	Ø10	4	205	205	820	5.1	
	9	Ø10	2	170	170	340	2.1	
	10	Ø5	125	7	72	9000	14.1	
Total+10%:							67.9	15.5
Ø5:							0.0	75.7
Ø6.3:							1.4	0.0
Ø10:							330.0	0.0
Total:							331.4	75.7

REVISÕES				PROJETO ESTRUTURAL EM CONCRETO ARMADO			
REV	POR	DATA	DESCRIÇÃO	E.M CASSIO VIEIRA MARQUES			
00	00	00		ENDEREO: - BAIRRO GRAMA JUIZ DE FORA-MG			
				IDETALHE DE VIGAS .			
				AUTOR:	SECRETARIA:	AUTOR:	
				ARQ. VIVIANE CATTEN MORENO CAV/ES: A158072/8	ENG. CARLOS RENATO PRUCOLI CREA/ ES: 031715/D	ENG. CLAYTON MONTANARO CREA/ ES: 047798/D	

DE ACORDO COM A LEGISLAÇÃO VIGENTE, CABA O AUTOR DO PROJETO QUALQUER ALTERAÇÃO, SEM COMO OS DIREITOS AUTORAIS SOBRE O MESMO.  
TODAS AS MEDIDAS DEVERÃO SER CONFERIDAS NO LOCAL.

Juiz de Fora  
Secretaria de Obras -SO



DESENHO: CLAYTON MONTANARO  
ESCALA: INDICADA  
DATA: 22/10/2023  
CÓDIGO: FRANCHA

12/29

RVP: 21/10/2023

